



Gamedi

Gebruikershandleiding

Lees voor gebruik de gebruiksaanwijzing en productinformatie.

In het kort

1Speekselmonster verzamelen.

2App downloaden. Klik in de app op “registreer buisje”.

3Buiscode noteren.

4Buisje opsturen.

Indien van toepassing

5DNA-profiel koppelen aan zorgprofessional.

Voordat je begint

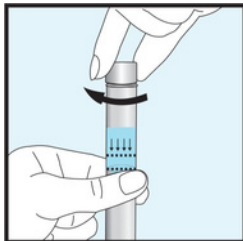
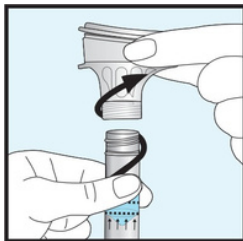
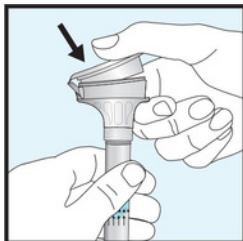
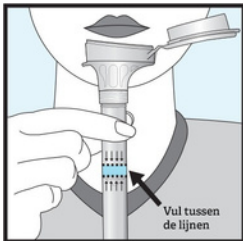


Spoel je mond **30 minuten** voor de DNA-afname. Eet, drink, rook en poets hierna geen tanden meer. Kauw ook geen kauwgom.

Spoel vlak voordat je het speekselmonster afneemt nogmaals je mond met water.



1



1. Speeksel verzamelen

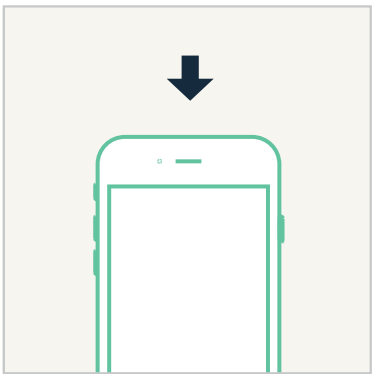
Open de plastic verpakking en haal de DNA-set eruit.

- Spuw een kleine hoeveelheid speeksel in de trechter.

Controleer of het speeksel (zonder belletjes) zich tussen de 2 aangegeven lijnen bevindt. De aanwezigheid van belletjes in het monster is niet erg, zolang er genoeg speekselvloeistof in het buisje zit. Tik eventueel voorzichtig op een plat oppervlak om het speeksel te laten zakken.

- Houd het buisje rechtop. Druk de dop op de trechter (geeft een klik): de vloeistof loopt in het buisje en mengt zich met het speeksel.
- Houd het buisje rechtop en schroef de trechter van het buisje. • Gebruik het losse dopje om het buisje stevig mee af te sluiten.
- Schud het buisje (met dop) voorzichtig heen en weer. Gooi de trechter weg.

2



2. App downloaden en buisje registreren.

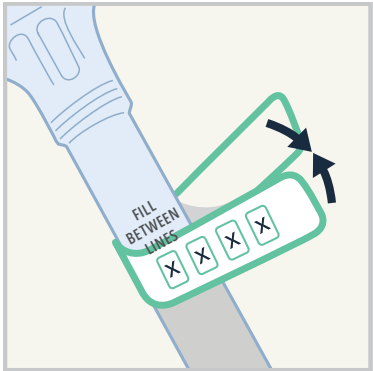
Download met je smartphone of tablet de DNA-app. Klik in de app op “registreer buisje” om jouw persoonlijke buiscode te genereren. De combinatie van deze buiscode en jouw geboortjaar is uniek voor jouw profiel.

Heb je geen smartphone of tablet? Neem dan contact op met info@gamededi.nl voor instructies.



Let op: ben je al ingelogd met een demo-profiel? Zorg dat je eerst uitlogt (via 'Instellingen') en klik daarna op 'Registreer buisje'.

3



3. Buiscode noteren

Schrijf de code in tweevoud op het bijgevoegde stickervel:

- Plak 1 sticker op het buisje. Vouw de buiscode sticker horizontaal om het buisje heen zoals op de afbeelding hiernaast.
- Bewaar 1 sticker voor jezelf.



Bewaar je buiscode goed. Zonder deze code kun je niet inloggen in de DNA-app.

4

4. Buisje opsturen



Stuur het buisje **zo spoedig mogelijk** in de antwoordenvolp terug.

Vergeet het buisje niet te voorzien van de buiscode.

De retourzending kan soms een kleine week in beslag nemen. Hier
hoef je je geen zorgen over te maken: het speekselsample is goed
houdbaar. Zodra we het buisje hebben ontvangen, krijg je een
bericht via de app.



*Binnen 6 tot 8 weken is je DNA-paspoort klaar. Je krijgt
hiervan bericht via de app.*

5

Let op: deze stap is alleen van toepassing voor diegenen die een DNA-test laten uitvoeren via een zorgprofessional.

5. DNA-profiel koppelen aan zorgprofessional

- Ga in de DNA-app naar 'Instellingen' (rechtsboven in het hoofdscherm) en kies 'Gegevens delen'.
- Gebruik de praktijkcode en cliëntcode voor het delen van uw gegevens met uw zorgprofessional (codes te verkrijgen via uw zorgprofessional).

Vragen? Neem contact op met uw zorgprofessional of kijk op <https://medivere.nl/consulenten>

Productinformatie DNA-kit

Beoogd gebruik

De DNA-kit is bedoeld om een speekselmonster af te nemen door gebruik te maken van het meegeleverde speekselmonsterbuisje en deze retour te sturen met de meegeleverde retourenvelop. Het speekselmonster wordt door een geselecteerd laboratorium gebruikt om DNA te isoleren ten behoeve van verwerking in de DNA Paspoort Service.

Procedure

1. Verzamel het speekselmonster met behulp van het meegeleverde speekselmonsterbuisje.
2. Download de DNA-app en registreer het busje. Hiermee wordt een persoonlijke buiscode gegenereerd.
3. Noteer de buiscode.

4. Stuur het speekselmonsterbuisje voorzien van buiscode terug met de meegeleverde retourenvelop.
5. Het laboratorium voert na ontvangst van het sample de DNA-analyse uit.
6. De resultaten uit de DNA-analyse worden ingelezen en geanalyseerd waarna ze worden getoond in de DNA-app.
7. Log in op de DNA-app om de resultaten te zien.

Verantwoordelijkheden

De posteries zijn verantwoordelijk voor het transport van de retourenvelop naar het retouradres. Het geselecteerde laboratorium is verantwoordelijk voor de DNA-analyse. Gamedi is verantwoordelijk voor het presenteren van de resultaten in de DNA- app.

Gebruiksindicaties en bijzondere voorwaarden voor gebruik

De rapportage in de DNA-app is een interpretatie van persoonlijke genetische informatie in de context van publiekelijk toegankelijke wetenschappelijke studies. De test is bedoeld voor mensen van 18 jaar en ouder. Wanneer de test door minderjarigen wordt gebruikt, adviseren we om dit in overleg met een ouder/verzorger uit te voeren.

De dienstverlening geeft informatie over mogelijke leefstijladviezen en kennis van bepaalde (medische) aandoeningen en/of begrippen, maar kan en mag nooit leiden tot een diagnose, preventie of behandeling van een aandoening of ziekte - of verband houdend met - persoonlijke klachten of omstandigheden. Alle informatie is nooit bedoeld voor advisering of diagnose van gezondheidsproblematiek.

De onderhavige DNA-service biedt geen medische diensten, is geen medisch hulpmiddel en verstrekt geen medische adviezen.

De DNA-service dient daarnaast niet te worden gebruikt voor kindergeneeskundige, preimplantatie en prenatale doeleinden.

De detectie van SNP's beperkt zich tot die DNA-varianten die op de genotyping chip zitten en waarbij de resultaten van voldoende kwaliteit zijn om te tonen. De afwezigheid van geteste genetische variaties wil niet zeggen dat er geen andere genetische variaties zijn die duiden op een verhoogd risico. Daarnaast is de genetische component niet het enige dat invloed heeft op ziekterisico's; voeding-, omgeving- en leefstijlfactoren spelen ook een rol.

Gamedi B.V.

info@gamedi.nl

www.gamedi.nl

De DNA-kit bevat 1 ON-500 speekselmonsterbuisje. Dit product is ontworpen voor het verzamelen van menselijke speeksel samples. Manufactured by DNA Genotek Inc., a subsidiary of OraSure Technologies, Inc. Made in Canada. Sterile. ISO 9001. ISO 13485. Patented PD-PR 00618 Issue 2/2017-05.

Gamedi en het Gamedi-logo is een handelsmerk van Gamedi B.V. Alle andere genoemde merken en namen zijn het eigendom van hun eigenaars. © 2022 alle rechten voorbehouden.